

機能改善情報

SFA機能強化内容

1	ログイン画面
2	SFA カスタム項目(入力タイプ:連携プルダウン) 概要
3	SFA カスタム項目 ユーザー項目設定
4	SFA カスタム項目(入力タイプ:連携プルダウン)

■リリース事項

※リリース当日までに、画像イメージ等に変更がある場合がございます。

1.ログイン画面

・ログイン画面にユーザーサポートページへのリンク()ボタンが追加されます。

対応後



KnowledgeSuite 

ログイン

パスワード

☐ ログインIDを保存 [パスワードをお忘れの方](#)

ログイン

 ログインできない場合はこちらをご確認ください [▶▶](#)

KnowledgeSuite
純国産クラウド型
統合ビジネスアプリケーション
営業支援SFA + 顧客管理CRM + グループウェア

<KnowledgeSuiteユーザーサポートページ>



KnowledgeSuite ユーザーサポート  ヘルプで見つからない情報は、サポートにお問い合わせください。 [お問い合わせ](#)

動作確認環境 更新のお知らせ [一覧](#)

検索 [検索](#)

アップデート情報 [一覧](#)

■2015年9月17日(木) iPhone/Androidアプリ機能強化(SFA) 

いつもGRIDY/Knowledge Suiteをご利用いただきまして、誠にありがとうございます。

■機能強化
皆様からのご要望にお応えして、iPhone/Androidアプリ SFAについて以下のアップデートを行いました。

■内容
<SFA>
1. カスタム項目 複数チェックボックスが表示及び操作できるようになります。
対象機能 SFA「顧客」、「顧客担当者」、「商談」、「商品」

2. KnowledgeSuite ログイン後のTOPページに「ログアウト」ボタンが追加されます。

純国産クラウド型ビジネスアプリケーション
KnowledgeSuite 製品サイトへもどる

 はじめてご利用になる方へ

障害・メンテナンス情報

■2015年10月5日(月) Knowledge Suiteアクセス障害復旧のお知らせ

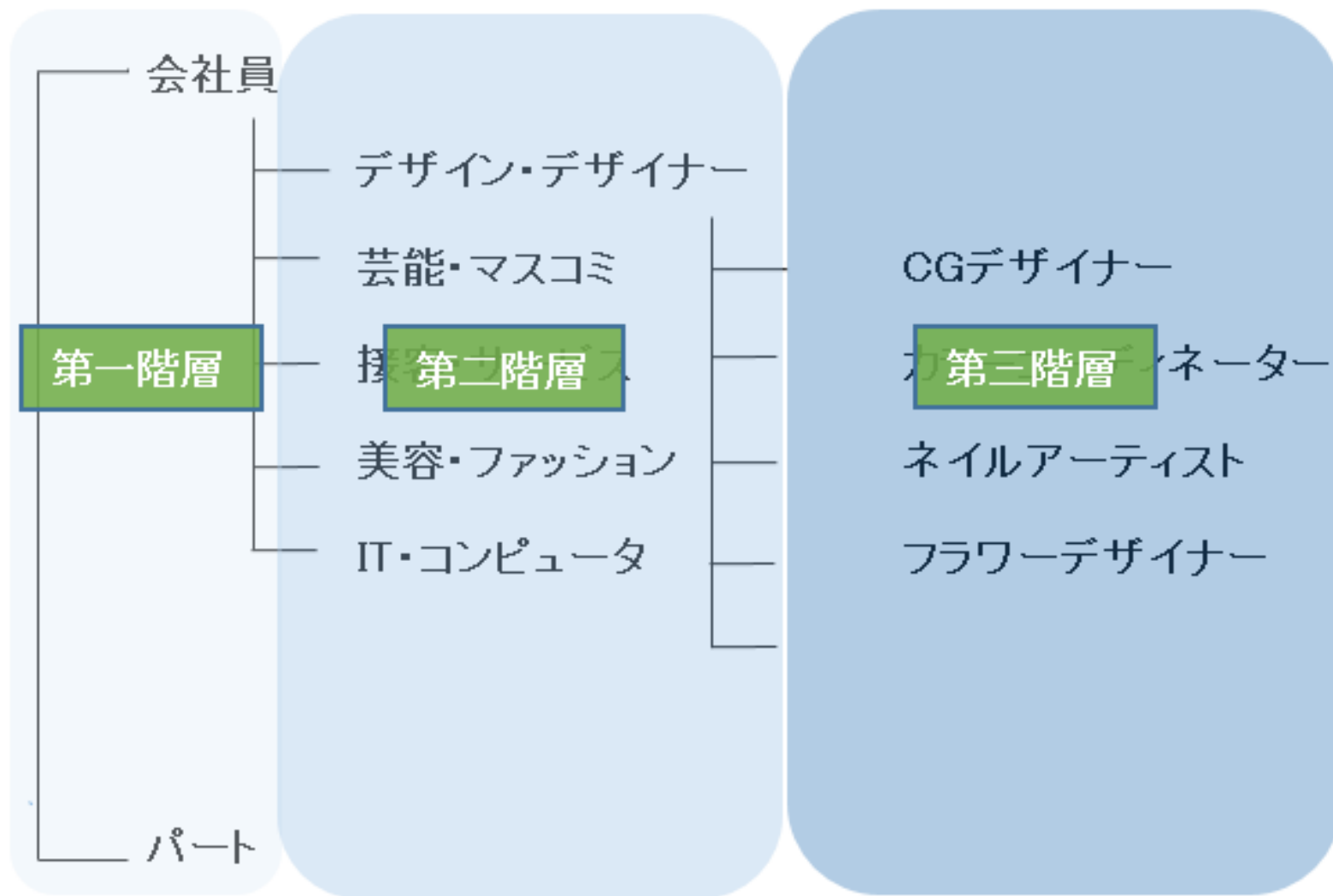
■2015年10月5日(月) Knowledge Suiteアクセス障害のお知らせ

■2015年9月29日(火) 臨時メンテナンスのお知らせ

■リリース事項

2. SFA カスタム項目(入力タイプ:連携プルダウン) 概要

- ・SFA カスタム項目 項目タイプ 複数項目を選択した時に、入力タイプ:連携プルダウンを利用できます。
- ・プルダウン項目の関連付けが3階層まで可能となります。



■リリース事項

3. SFA カスタム項目 ユーザー項目設定

・SFA「カスタム項目 入力タイプ:連携プルダウン」の項目内容を登録編集することができます。

※リリース当日までに、画像イメージ等に変更がある場合がございます。

連携プルダウン内に設定する項目及びプルダウンの内容を登録することができます。

対応後

グローバルウェア

SFA

リードフォーム

GENTER

メールビュー

ホーム

営業情報

顧客

顧客に連絡

案件

案件

キャンペーン

民営化管理

ソリューション

ダッシュボード

営業報告設定

項目定義一覧・編集

項目定義設定

項目定義

更新内容登録

全ての項目を表示

各種項目設定

連携プルダウン

登録項目作成

登録

登録

項目ID	項目表示名	項目タイプ	
1001	123	整数	プルダウン(選択項目)
1003	12345	文字列(一行)	テキスト
1004	ふりがな付き項目	文字列(一行)	ふりがな付きテキスト(選択項目)
1005	日付項目	日付	日付(共通)
1007	チェックボックス	チェックボックスタイプ	チェックボックス(選択項目)
1009	プルダウン	整数	プルダウン(選択項目)
1010	整数	整数	プルダウン(選択項目)
1011	文字列(一行)	文字列(一行)	テキスト

設定 新規作成しました。

連携プルダウンの要素は階層別に作成します。(120文字以内)
※要素は全体で10000件、階層毎に300件まで設定できます。
※表示順は、変更したい行をドラッグ＆ドロップで移動させて変更してください。
※表示順・表示設定・要素は、「保存」ボタンおよび「保存して移動」ボタンで登録されます。
※一度登録された要素は削除できません。
※カスサイズ後の変更は、すでに保存されたデータに影響しますのでご注意ください。

項目名

業種

階層名

第一階層

第二階層

第三階層

プレビュー

保存されている連携プルダウンの要素を確認できます。

第一階層: 選択してください

第二階層: 選択してください

第三階層: 選択してください

第一階層

新規作成

保存

全体 2 / 10000件 : 現ページ 2 / 300件

表示設定

項目

操作

正社員

パート

保存して移動

第二階層

第一階層: 正社員

第二階層

新規作成

保存

全体 6 / 10000件 : 現ページ 4 / 300件

表示設定

項目

操作

デザイナー

芸術・マスコミ

美容・ファッション

IT・コンピュータ

保存して移動

第三階層

第一階層: 正社員

第二階層: デザイン・デザイナー

第三階層

新規作成

保存

全体 10 / 10000件 : 現ページ 4 / 300件

表示設定

項目

操作

CGデザイナー

カラーコーディネーター

ネイルアーティスト

フラワーデザイナー

保存して移動

連携プルダウンに登録されている項目名

■リリース事項

※リリース当日までに、画像イメージ等に変更がある場合がございます。

4. SFA カスタム項目(入力タイプ:連携プルダウン)

※SFA「顧客」に連携プルダウンを追加する場合

対応後

グループウェア SFA リードフォーム CENTER

SFAホーム 営業報告 顧客 顧客担当者 商品

営業報告設定

- 簡易登録設定
- 営業報告自動作成
- コメント投稿設定
- 顧客担当者必須設定

目標管理設定

- 決算月設定

各種項目設定

- 顧客・商談-認知経路
- 顧客-地域
- 商談-フェーズ
- 商談-受注見込
- 商談-確度チェックリスト
- 商談-担当者役割
- 契約-契約種別

ユーザー項目設定

連携プルダウン

選択項目作成

ふるふる

業種

検索設定

- 検索範囲選択

カスタム項目設定

- 顧客
- 顧客担当者
- 商品
- 商談

商談担当者/商談商品設定

項目定義一覧 - 顧客

項目の設定・追加・削除を行う。
※表示順など、画面ごとに表示順を設定可能。

項目追加

画面定義: 顧客

更新内容登録

全ての項目を表示

項目ID	項目名
1001	123
1003	test2
1004	ふりがな付き項目
1006	日付項目
1007	チェックボックス
1008	プルダウン
1009	整数
1010	文字列(一行)
1011	テキスト
1012	選択肢
1013	整数
1014	複数チェックボックス
1015	業種

項目追加

保存 戻る

基本設定

項目タイプ: 複数項目

入力タイプ: 連携プルダウン

項目表示名:

項目詳細名:

入力必須指定: ☐

詳細設定

選択項目指定

※既存の選択項目を使用する場合は、プルダウンより対象の選択項目を選択してください。
※選択項目を新規作成する場合は、「選択項目作成」をクリックし、必要事項を入力してください。

業種

初期値設定

① 第1階層: 会社員

② 第2階層: デザイン・デザイナー

③ 第3階層: CGデザイナー

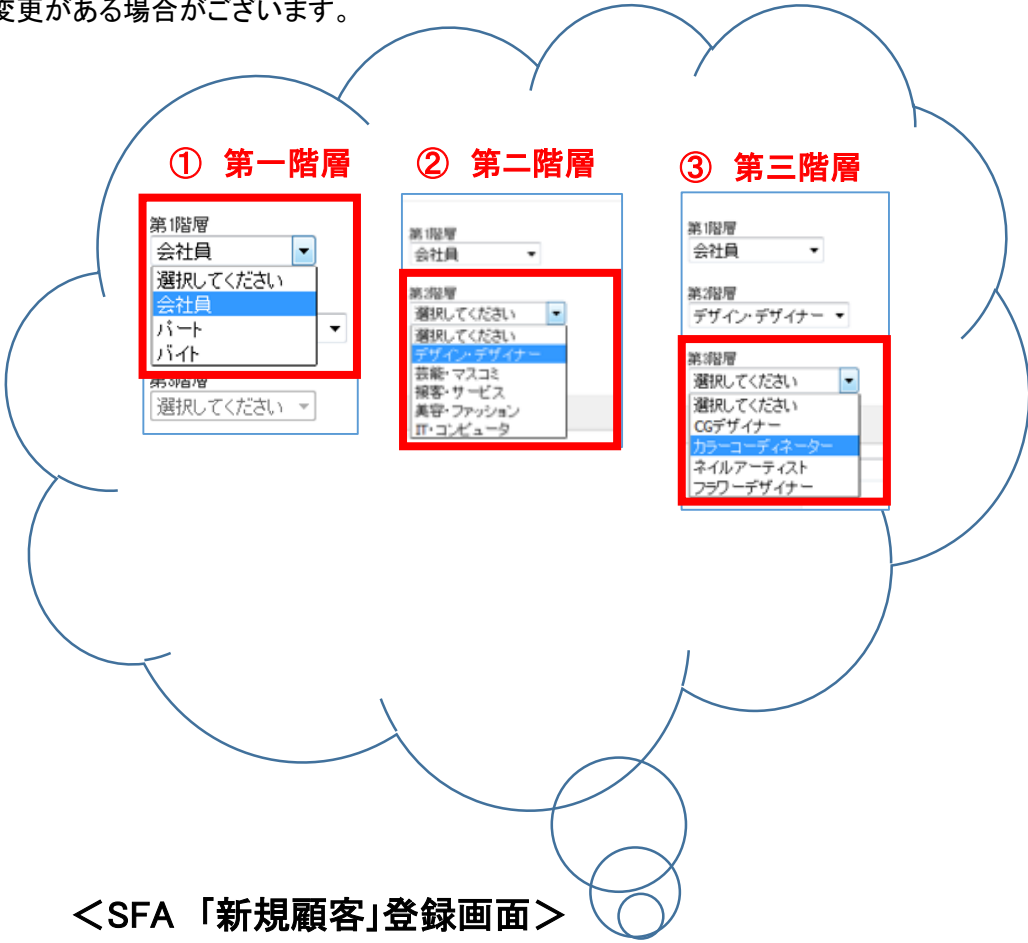
画面定義(デフォルト)

※各項目の画面定義を設定する際の初期値となります。

項目表示幅: 1行

※2分割や4分割を指定した場合、分割表示の出来る画面でのみ有効になります。

保存 戻る



<SFA 「新規顧客」登録画面>

業種 *

第1階層: 選択してください

第2階層: 選択してください

第3階層: 選択してください