



GEO CRM.com

ファーストステップガイド (管理者向け)

ブルーテック株式会社

■本書の内容について(目次)

本マニュアルは、GEOCRMをご利用いただくにあたって、
管理者が行う必要最低限な初期設定について説明を行っております。

1.PC管理画面にログインする

2.ユーザーを登録する

3.顧客企業を登録する

4.顧客支店支社を登録する

5.HOME画面の企業位置を登録する

6.iPhoneからアプリをインストールする

7.Androidからアプリをインストールする

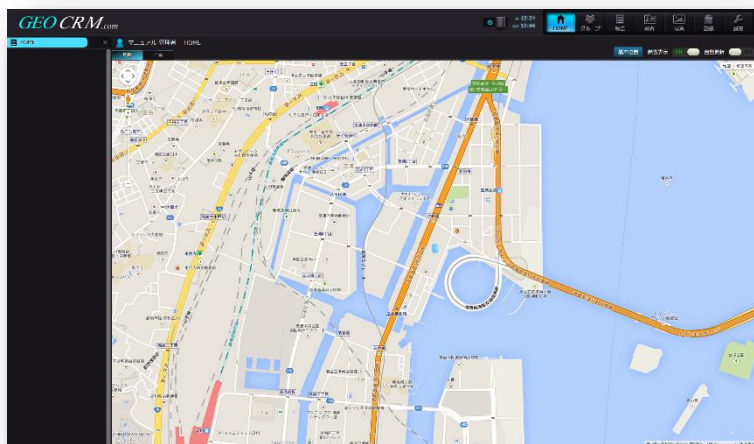
8.スマートフォンの設定をする

9. GEOCRMのアプリを利用開始する

1.PC管理画面にログインする

■管理者アカウントでログイン

- ① GEOCRMサイトへアクセスします。
<https://zone1.geocrm.com/login>
- ② 管理者アカウントID・パスワードを入力し、ログインボタンをクリックします。
- ③ ログイン後の「HOME」画面が表示されます。



2. ユーザーを登録する

① HOME画面の右上にある「設定」をクリックします。

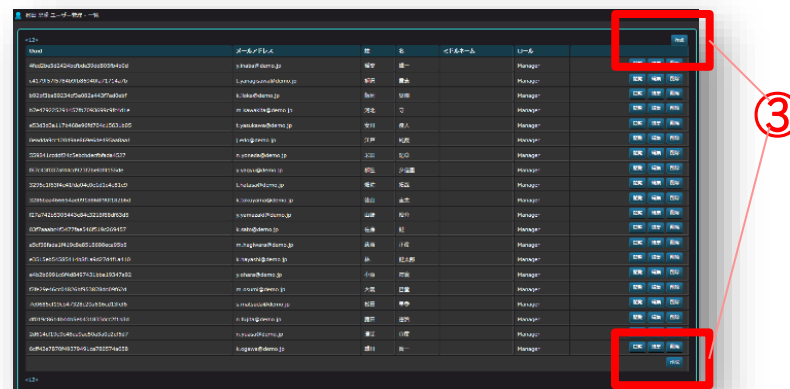


② 「ユーザ管理」を選択します。



2.ユーザーを登録する

③ユーザー管理画面一覧の右上または、右下の「作成」ボタンをクリックします。



④ユーザ登録画面にて、メールアドレスなど、ご利用に必須となる項目に入力いただき、[保存] をクリックしてください。

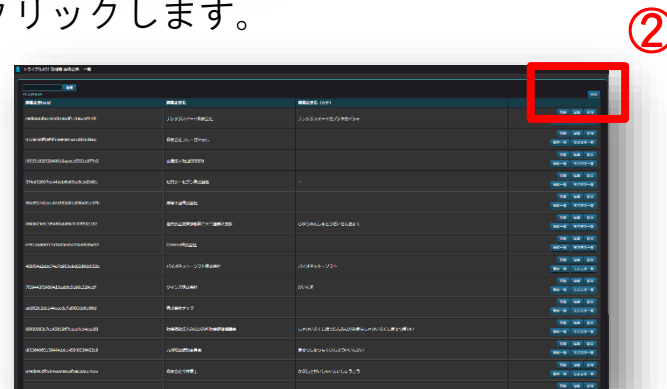


3.顧客企業を登録する

① 「顧客企業」 を選択します。



②顧客企業一覧の右上または、右下の「作成」ボタンをクリックします。



3.顧客企業を登録する

③入力した内容を確認して、「保存」ボタンをクリックすると登録完了です。

トライアルKSI 管理者 顧客企業 - 作成

顧客企業名	<input type="text"/>
顧客企業名 (カナ)	<input type="text"/>

保存 戻る

③

検索

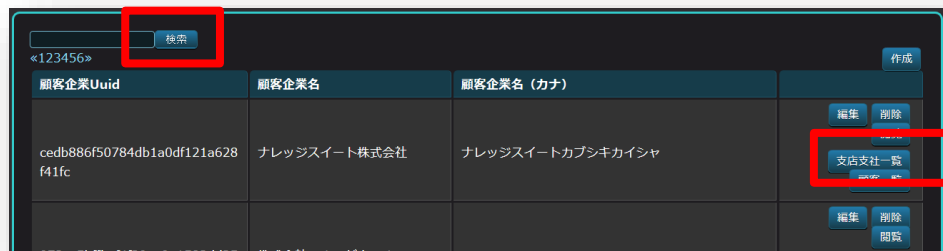
<<123456>> 作成

顧客企業Uuid	顧客企業名	顧客企業名 (カナ)	
cedb886f50784db1a0df121a628f41fc	ナレッジスイート株式会社	ナレッジスイートカブシキカイシャ	編集 削除 閲覧 支店支社一覧 顧客一覧
073e518e6480e9e1583425	株式会社コル...		編集 削除 閲覧

4.顧客支店支社を登録する

①「顧客企業」を選択した後、顧客企業一覧から顧客企業を検索します。

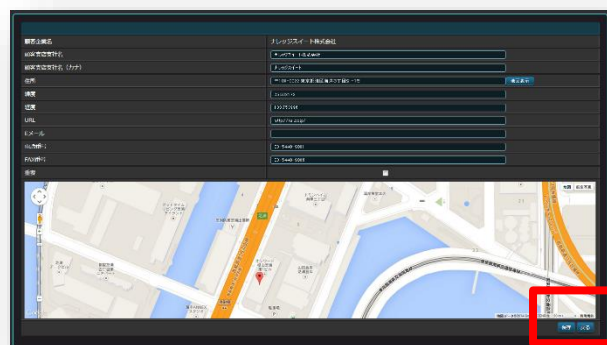
②「支店支社一覧」を選択します。



③右上の「作成」ボタンをクリックします。



④入力した内容を確認して、「保存」ボタンをクリックすると登録完了です。



5.HOME画面の企業位置を登録する

①「企業位置登録」を選択します。

②住所を入力し、「地図表示」をクリックして地図上で位置を調整します。
※地図をクリックすると住所が表示されます。

③内容を確認して、「保存」ボタンをクリックすると登録完了です。



①



6.iPhoneからアプリをインストールする

- ①App Storeにアクセスして「GEOCRM」を検索します。
- ②App Store からダウンロードすると、GEOCRMアイコンが表示されますので、アイコンをクリックしてアプリを実行します。

ログインする

- ①ログインIDとパスワードを入力してGEOCRMへログインします。



7.Androidからアプリをインストールする

- ①GEOCRMの製品サイトにアクセスし、「スマートデバイスアプリダウンロード」内の「Android™をご利用の方」「Application Download」よりAPKファイルをダウンロードします。

<https://bluetec.co.jp/geocrm/>

- ②ダウンロードしたAPKファイル開き、インストールを実行します。

<https://geocrm.zendesk.com/hc/ja/articles/18296886329497>

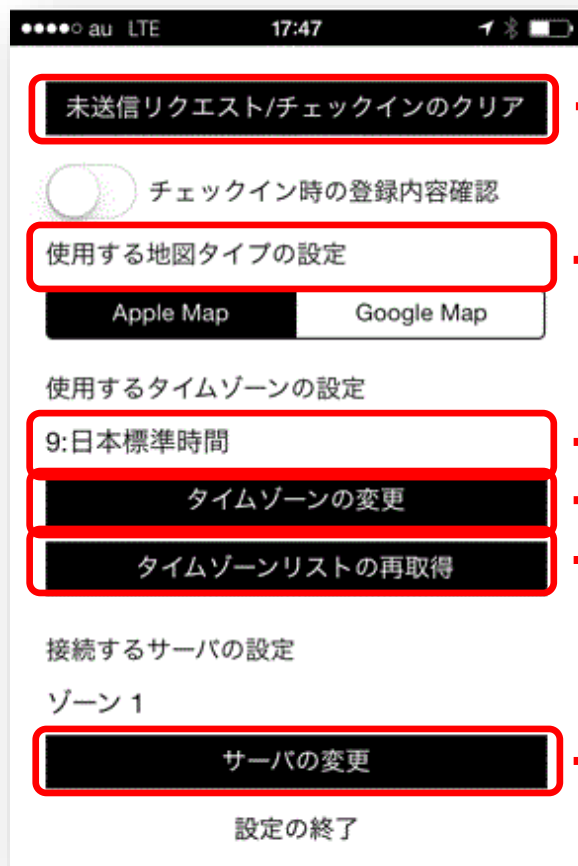
ログインする

- ①ログインIDとパスワードを入力してGEOCRMへログインします。



8.スマートフォンの設定をする

①アプリのログイン画面の「設定」を選択します。



→ 他ユーザによる未送信リクエストやチェックイン状態をクリアします。

→ GEOCRM for Smartphone内で使用するマップアプリケーションを選択します。

→ 選択中のタイムゾーンが表示されます。

→ タイムゾーンを設定します。

→ 使用可能なタイムゾーンリストを取得します。

→ 接続先サーバを選択します。

9. GEOCRMのアプリを利用開始する

GEOCRMを利用開始する

- ① 「出勤」をスライドするとすべての機能にアクセスできるようになります。
(GPSをオンにしてください。)

